

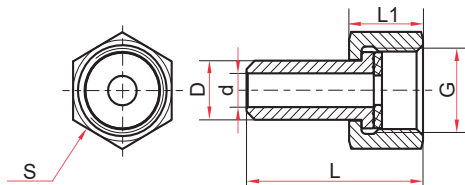
Ниппель приварной с накидной гайкой

Рабочее давление, МПа
40

Материал
Нержавеющая сталь 08X18H10

Максимальный вес, кг
0,02 (M12x1,5, G1/4)
0,07 (M20x1,5, G1/2)

Техническая документация
ТУ 4218-001-4719015564-2015



Основные размеры (мм)

G	S	L	L1	D	d
G1/4, M12x1,5	17	31	14	6	3,5
G1/2, M20x1,5	24	43	18	14	8

Пример обозначения: Ниппель приварной с накидной гайкой G1/2, нерж.